

QUY ĐỊNH VỀ ẢNH DÙNG ĐỂ ĐĂNG KÝ MYPAGE (Trang cá nhân)

Kỳ thi kiểm tra kỹ năng lấy chứng chỉ Kỹ năng đặc định số 1

Ngành phục vụ ăn uống hoặc Ngành sản xuất thực phẩm và đồ uống

Có quy định về ảnh đăng ký trong MyPage.

Ảnh này được dùng để xác nhận tại quầy tiếp nhận hoặc dùng trong Giấy chứng nhận thi đỗ nên rất quan trọng.

Nếu không tải lên ảnh theo đúng quy định sẽ khiến việc đăng ký MyPage bị chậm trễ.

Hơn nữa còn có khả năng bị yêu cầu đăng ký lại.

Hãy đọc kỹ các quy định dưới đây và tải lên ảnh theo đúng quy định.

(1) Các quy định về ảnh

- Định dạng file ảnh phải là jpeg hoặc jpg
- Kích thước ảnh phải theo tỷ lệ ngang 3 : dọc 4
- Dung lượng file ảnh không được quá 1 MegaByte
- Phải là ảnh màu
- Phải là ảnh chụp trong vòng 6 tháng trở lại
- Ảnh chụp ở tư thế nhìn thẳng phía trước
- Phông nền ảnh phải là nền trơn
- Ảnh phải rõ mắt, không bị mờ hoặc đã qua xử lý



Ảnh đăng trong Giấy chứng nhận thi đỗ có kích thước là:

Ngang 30 mm × Dọc 40 mm

(2) Những điều cần lưu ý về ảnh

Dưới đây là ví dụ về những bức ảnh không được chấp nhận khi đăng ký.

Lưu ý không sử dụng những bức ảnh giống như các ví dụ không được chấp nhận này.

■ Ảnh chụp lại hoặc scan lại ảnh khác

■ Ảnh không rõ mặt

(Ví dụ: ảnh bị mờ, ảnh quá tối, ảnh quá sáng)

■ Kích thước ảnh không theo tỷ lệ ngang 3 : dọc 4 khiến ảnh không cân đối

(Ví dụ: ảnh có chiều ngang quá ngắn khiến ảnh bị thon dài theo chiều dọc,
ảnh có chiều dọc quá ngắn khiến ảnh bị dài theo chiều ngang)

■ Ảnh đen trắng

■ Phong nền có lẫn hình ảnh khác

■ Ảnh nhắm mắt hoặc mắt nhìn hướng khác

■ Ảnh chụp khi đội mũ

(Tuy nhiên được phép chụp ảnh với khăn trùm đầu theo tôn giáo)

■ Ảnh chụp khi đeo kính râm

* Lưu ý: Nếu ảnh chụp khuôn mặt dùng trong giấy tờ chứng nhận danh tính (Hộ chiếu hoặc Thẻ cư

trú) là ảnh có đeo kính thì ảnh này cũng phải chụp khi đeo kính, còn nếu ảnh chứng nhận

danh tính là ảnh không đeo kính thì khi chụp ảnh này cũng phải tháo kính.

■ Ảnh chụp cùng người khác

■ Kích thước mặt quá nhỏ hoặc quá to so với ảnh

(Không chấp nhận ảnh bị mất một phần mặt)

*** Các ví dụ về ảnh không được chấp nhận**



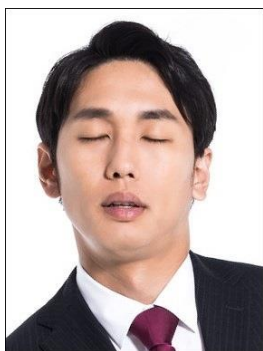
✗ Chiều ngang và dọc không cân đối



✗ Phong nền có lẫn hình ảnh khác



✗ Không rõ mặt



✗ Nhắm mắt



✗ Mắt nhìn hướng khác



✗ Đeo kính râm



✗ Chụp cùng người khác



✗ Mất một phần mặt



✗ Ảnh chụp lại ảnh khác