

どうろくようしゃしん  
マイページ登録用写真のルール

マイページに登録する写真にはルールがあります。

この写真は受付けでの確認や、合格証書に使用する大切なものです。

ルールに沿った写真を登録しないと、再登録を求められたり、

マイページの登録が大幅に遅れる場合があります。

下記のルールをよく読み、ルールに沿った写真を登録してください。

① 写真のルール

下記のルールを守って写真を登録してください。

- jpeg または jpg形式のみ有効
- 縦4：横3の比率で、100キロバイトまでのサイズ
- カラー写真
- 6か月以内に撮影している
- 頭と視線と身体がまっすぐ前を向いている
- 背景は無地
- ぼやけたり、加工したりしていない明瞭なもの



合格証書には縦40mm×横30mmの

サイズで登録した写真が載ります

## ② 写真の注意事項

下記は登録してはいけない写真の一例です。

悪い例なのでこれらに当てはまらないように注意してください。

■縦4：横3の比率になっておらず、バランスが崩れているもの

(例：横幅が足りず縦に細長いもの、縦の長さが足りず横に長いもの)

■白黒の写真

■背景があるもの

■不鮮明なもの、暗いもの

■目を閉じている、視線を外しているもの

■帽子をかぶっているもの（ヒジャブは着用したまま撮影しても構いません）

■サングラスをかけているもの

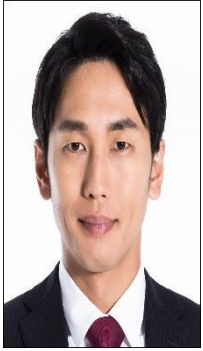
※注意 本人証明書（パスポートまたは在留カード）の顔写真でメガネをかけている場合は、

メガネを着用して撮影してください。かけていない場合はメガネを外して撮影してください。

■ほかの人と一緒に写っているもの

■写真に対して、顔が小さすぎるものまたは大きすぎるもの（顔の一部が切れているもの）

わる しゃしん れい  
※悪い写真の例



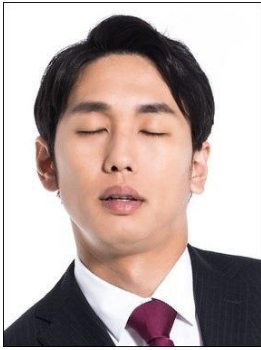
× 縦横のバランスが崩れている



× 背景がある



× 暗く不鮮明である



× 目を閉じている



× 視線を外している



× サングラスをかけている



× ほかのひとと写っている



× 顔の一部が切れている



× 写真を撮影している